

# 熊本県立あしきた青少年の家（うたせの丘）企画事業

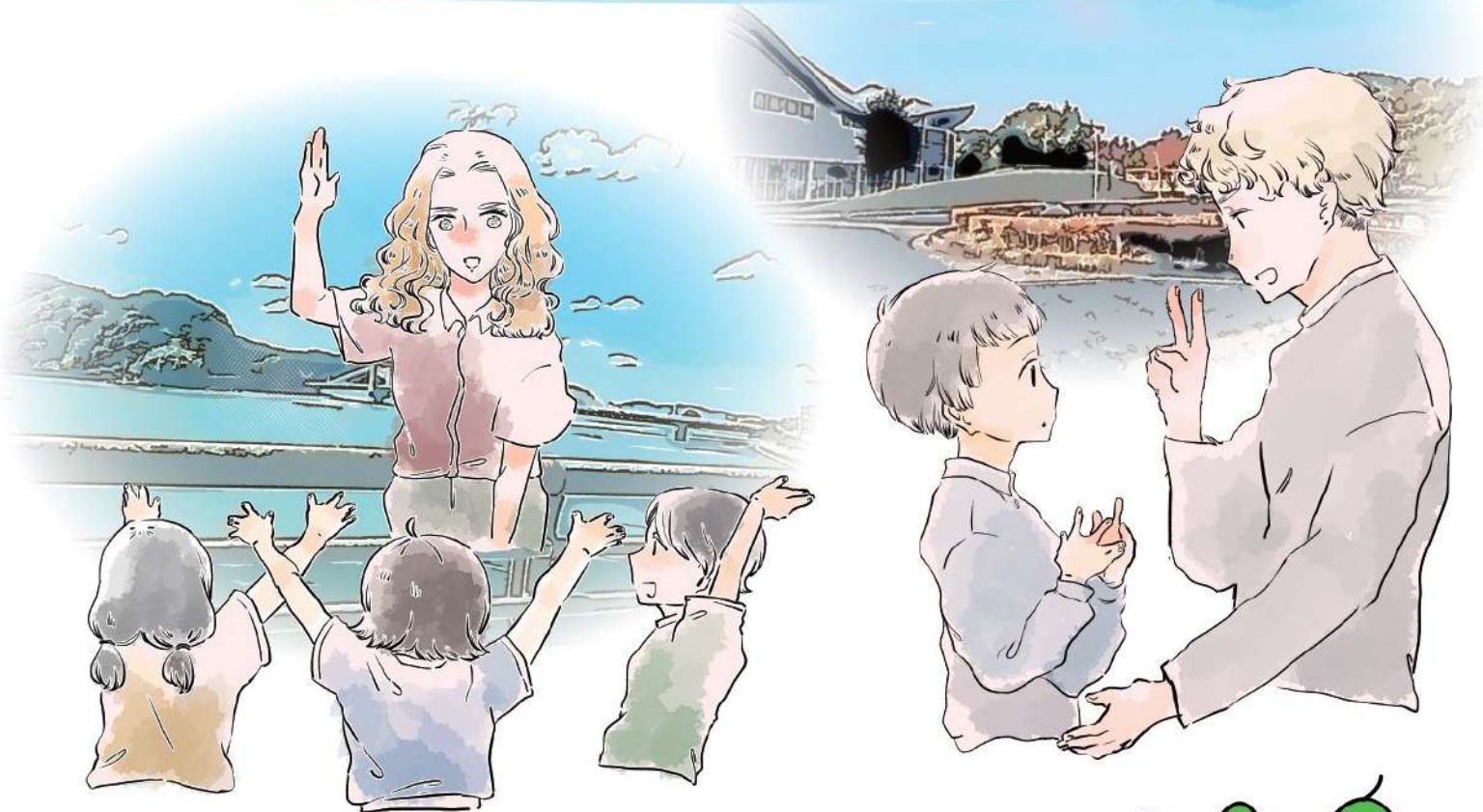


**1**年生 ~ **3**年生  
令和5年 1月21日（土）  
10時~15時半 日帰り

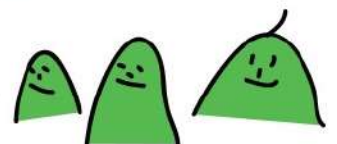
**4**年生 ~ **6**年生  
令和5年 1月22日（日）  
10時~15時半 日帰り

参加費：1,300円

## 自然の中で、伝え合おう。



詳しくはうら面をご覧ください



- 1 趣 旨 自然体験や遊びをととして英語に慣れ親しみ、異学年や他校の児童とふれあうことで、積極的に人と関わろうとする態度を育てる。
- 2 主 催 熊本県立あしきた青少年の家(指定管理者 ひとづくり JAPAN ネットワーク・三勢共同体)
- 3 参加費 1,300円(施設利用料、保険代、昼食代、創作活動材料代、活動費等)
- 4 講 師 芦北町国際交流員・津奈木町外国語指導助手
- 5 内 容

1月21日(土) <小学校1~3年生> ・ 1月22日(日) <小学校4~6年生>			
9:30	受付	12:00	お昼ごはん・休憩
10:00	はじまりの会	13:00	ハイキング ☂室内ハイキング
10:15	コミュニケーションタイム①	14:00	コミュニケーションタイム②
11:00	世界のあそび体験 ☂室内にて	15:15	おわりの会
		15:30	終了
※内容は一部変更になる場合があります。			

- 6 準備物 参加費、動きやすい服装、運動靴、帽子、水筒、タオル、筆記用具、マスク
- 7 申込み
  - (1) 期 間 令和4年12月24日(土)午前9時~令和5年1月7日(土)午後5時
  - (2) 方 法 QRコードまたは URL (<https://forms.gle/TaVyd4juFKQwJXzk9>) からアクセスし、申込フォームよりお申し込みください。  
 ※申し込みは、一人の参加者に対し一通ずつお申し込みください。  
 ※申込み多数の場合は抽選にて決定し、1月13日(金)の午後5時までに当選者のみ Eメールにてご連絡いたします。
- 8 その他
  - (1) 申込み後にキャンセルしなければならない事情が発生した場合は、速やかにご連絡ください。  
 なお、令和5年1月20日(金)正午以降の申込み取り消しについては、キャンセル料(食事代、保険料等)が必要となりますので、ご注意ください。  
 ただし、下記『新型コロナウイルス感染症対策について』の2の症状に該当する場合は、キャンセル料はいただきません。
  - (2) 参加に際してお預かりした個人情報、参加者の皆様の保険加入手続きに使用するほか、本事業の事務に関わる業務及び次回以降のイベント案内以外では使用しません。
  - (3) 事業中に撮影した写真や動画、制作物・感想文等を、県立青少年の家の事業報告や広報等に使用し、インターネット上のホームページ及び SNS ページにも掲載する場合があります。予めご了承ください。
  - (4) 食物アレルギー・体調面などで気になることは、事前にお知らせください。
  - (5) 貴重品の紛失については、主催者側では一切責任を負いかねます。各自で管理をしてください。



申し込み QRコード

**新型コロナウイルス感染症対策について**

- 1 事業実施期間中には職員からも随時注意喚起を行いますが、次の事項を守ってご参加ください。
  - ・人の密度が高くないように、職員の指導に従ってお互いの距離を保つ。
  - ・近距離での会話や発声は避ける。
  - ・マスクの着用、咳エチケット、手洗い、手指の消毒、うがいの徹底  
 ※熱中症予防のために、条件を整えながら、マスクを外して行動できるように配慮します。
  - ・飲み物は、必ず自分の水筒から飲む。
  - ・発熱等の体調不良の場合は、直ぐに職員に申し出る。
- 2 次に該当する場合は、参加をお控えください。
  - ・発熱(37.5度以上の発熱/平熱比+1度熱がある場合/微熱が数日間継続している)
  - ・咳、だるさ(倦怠感)、息苦しさ(呼吸困難)、のどの痛み等の諸症状がある。
  - ・その他体調が優れない場合  
 ※受付時に、検温などの健康チェックを行います。  
 ※上記の理由により参加をお控えいただく場合、キャンセル料はいただきません。
- 3 新型コロナウイルス感染症の県内の感染動向によっては、中止または延期になる場合があります。