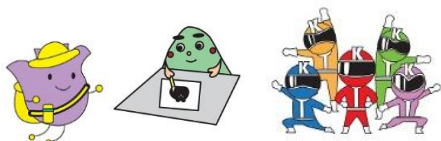




熊本県立菊池少年自然の家 〒861-1441 熊本県菊池市原 4885-5  
(指定管理者)ひとづくりまもとネット・三勢共同体  
Tel:0968-27-0066 E-mail:kiyora@hitodukuri.com  
Fax:0968-27-0880 HP:http://www.k-seishonen.com/kikuchi/



■夏だ！川だ！サンサンサマー

期日:7/21(日)  
対象:小・中学生 50人  
受付:6/30(日)~7/7(日)



■夏だ！川だ！サンサンサマー

■ドキドキ！わくわく！  
サマーキャンプ！！

期日:8/24(土)~25(日)  
対象:小・中学生 30人  
受付:8/4(日)~11(日)



■ドキドキ！わくわく！  
サマーキャンプ！！

■菊池のサバイバルキャンプ！！

期日:9/14(土)~16(月)  
対象:小・中学生 25人  
※小学生の学年は検討中  
受付:8/25(日)~9/1(日)



■菊池のサバイバルキャンプ！！

2019 4 April						
月	火	水	木	金	土	日
1	2	3	4	5	6	7
8	9	10	11	12	13	14
15	16	17	18	19	20	21
22	23	24	25	26	27	28
29	30					

2019 10 October						
月	火	水	木	金	土	日
1	2	3	4	5	6	
7	8	9	10	11	12	13
14	15	16	17	18	19	20
21	22	23	24	25	26	27
28	29	30	31			

2019 5 May						
月	火	水	木	金	土	日
		1	2	3	4	5
6	7	8	9	10	11	12
13	14	15	16	17	18	19
20	21	22	23	24	25	26
27	28	29	30	31		

2019 11 November						
月	火	水	木	金	土	日
				1	2	3
4	5	6	7	8	9	10
11	12	13	14	15	16	17
18	19	20	21	22	23	24
25	26	27	28	29	30	

2019 6 June						
月	火	水	木	金	土	日
				1	2	
3	4	5	6	7	8	9
10	11	12	13	14	15	16
17	18	19	20	21	22	23
24	25	26	27	28	29	30

2019 12 December						
月	火	水	木	金	土	日
						1
2	3	4	5	6	7	8
9	10	11	12	13	14	15
16	17	18	19	20	21	22
23	24	25	26	27	28	29
30	31					

2019 7 July						
月	火	水	木	金	土	日
1	2	3	4	5	6	7
8	9	10	11	12	13	14
15	16	17	18	19	20	21
22	23	24	25	26	27	28
29	30	31				

2020 1 January						
月	火	水	木	金	土	日
		1	2	3	4	5
6	7	8	9	10	11	12
13	14	15	16	17	18	19
20	21	22	23	24	25	26
27	28	29	30	31		

2019 8 August						
月	火	水	木	金	土	日
			1	2	3	4
5	6	7	8	9	10	11
12	13	14	15	16	17	18
19	20	21	22	23	24	25
26	27	28	29	30	31	

2020 2 February						
月	火	水	木	金	土	日
					1	2
3	4	5	6	7	8	9
10	11	12	13	14	15	16
17	18	19	20	21	22	23
24	25	26	27	28	29	

2019 9 September						
月	火	水	木	金	土	日
				1		
2	3	4	5	6	7	8
9	10	11	12	13	14	15
16	17	18	19	20	21	22
23	24	25	26	27	28	29
30						

2020 3 March						
月	火	水	木	金	土	日
						1
2	3	4	5	6	7	8
9	10	11	12	13	14	15
16	17	18	19	20	21	22
23	24	25	26	27	28	29
30	31					



■ファミリーキャンプ！！

■ファミリーキャンプ！！  
～森と川への大冒険～

期日:10/26(土)~27(日)  
対象:親子 15組  
受付:10/6(日)~13(日)



■水迫地区 新春どんどや

■水迫地区 新春どんどや

期日:1月中旬 日帰り  
対象:一般 50人程度  
受付:未定



■森の通学合宿

■森の通学合宿

期日:1月~2月  
対象:菊池市内の小学4年生  
各回 30人程度  
受付:未定



■学びの杜清流  
ひなまつりグラウンドゴルフ大会

■学びの杜清流 ひなまつり  
グラウンドゴルフ大会

期日:3月初旬予定  
対象 一般 100人程度  
受付:未定